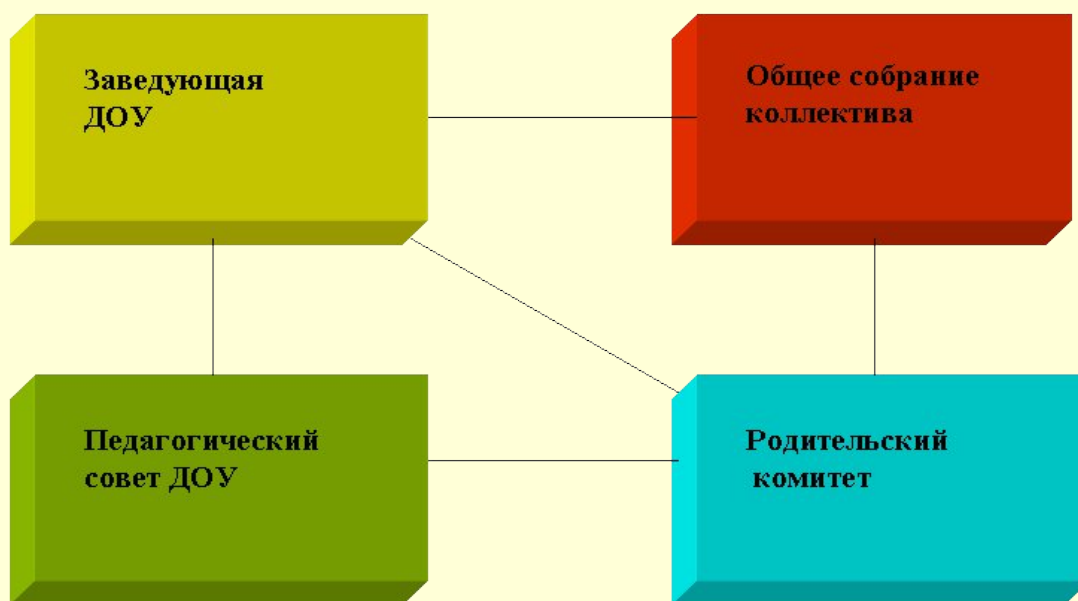


## Структура управления в ДОУ



### Кто есть кто в детском саду?

#### Руководство детского сада.

**К администрации дошкольного учреждения относятся:**

**заведующая детским садом  
заместитель заведующего по БТ и ЖД  
завхоз**

#### Заведующий детским садом

Заведующий МДОУ осуществляет общее руководство детским садом. В своей деятельности она опирается на Закон РФ «Об образовании», Типовое положение о дошкольном образовательном учреждении, Устав дошкольного учреждения, и на другие законодательные акты. Она занимается комплектованием групп детьми в соответствии с их возрастом, состоянием их здоровья, индивидуальными особенностями и запросами родителей, подбирает кадры, руководит педагогами, и обслуживающим персоналом. Кроме того, заведующая отвечает за рациональное использование бюджетных ассигнований, а также средств, поступающих из других источников.

Родители могут обращаться к заведующей за консультациями и вносить собственные предложения по улучшению работы с детьми, в частности, предложения по организации дополнительных услуг. Родители также в праве требовать от нее, чтобы руководимый ею коллектив обеспечивал ребенку подобающий уход, воспитание и обучение, охрану и укрепление здоровья - в соответствии с условиями договора.

### Заместитель заведующего по БТ и ЖД

Основными функциями заместителя заведующего по БТ и ЖД являются: организация и осуществление работы по созданию безопасных условий образовательной деятельности, обеспечивающих сохранение жизни и здоровья воспитанников и работников организации.

### Завхоз

Руководит работами по хозяйственному обслуживанию детского сада. Заказывает поставщикам продукты питания, следит за качеством привезённой продукции. Следит за состоянием помещений, занимается закупками мебели, посуды, оборудования и игрушек. Руководит работами по благоустройству и озеленению территории, следит за выполнением противопожарных мероприятий и других условий безопасности детей и взрослых.

### Основной педагогический состав:

Все педагоги детского сада должны иметь высшее профессиональное или среднее специальное образование.

Воспитатель - педагог, непосредственно отвечающий за жизнь и здоровье вверенных ему детей. Однако воспитатель не просто «приглядывает» за малышами, она планирует и проводит занятия, игры, прогулки и развлечения в соответствии с возрастом детей. Создает условия в группе для успешной реализации воспитательно-образовательной программы и, собственно говоря, сама же ее реализует. Совместно с музыкальным руководителем готовит праздники, развлекательные и спортивные занятия. Руководит работой помощника воспитателя.

Кроме того, воспитатель ведет работу с родителями по вопросам воспитания детей в семье, привлекает их к активному сотрудничеству с детским садом.

Музыкальный руководитель - отвечает за музыкальное воспитание. Организует и

проводит музыкальные занятия, литературно-музыкальные утренники, праздники. Выявляет музыкально одаренных детей и занимается с ними индивидуально и в группе. Участвует в проведении утренней гимнастики, физкультурных занятий и развлечений, обеспечивает музыкальное сопровождение организованных игр детей во 2-й половине дня, проводит музыкально-дидактические, театрализованные и ритмические игры.

### Медицинские работники:

Медицинскими вопросами в детском саду занимаются старшая медицинская сестра и врач из детской поликлиники.

Старшая медицинская сестра - контролирует санитарно-эпидемический режим в детском саду, а также следит за соблюдением режима дня, питанием детей, правильным проведением утренней гимнастики, физкультурных занятий и прогулок. Организует мероприятия по закаливанию детей и участвует в организации оздоровительных мероприятий. Ведет ежедневный учет детей, отсутствующих по болезни, изолирует заболевших детей.

Кроме того, старшая медсестра готовит детей к врачебным осмотрам и сама участвует в них, проводит взвешивание, антропометрические измерения детей, осуществляет профилактические прививки и выполняет назначения врача. Составляет и раскладывает ежедневное меню и следит за качеством приготовления пищи. Она ежедневно производит пробу готовых блюд. Следит за выполнением графика получения пищи группами и проводит ежедневный обход групп, проверяя организацию питания в группах.

Согласовывает с родителями профилактические прививки детей, планируемые в дошкольном учреждении.

### Младший обслуживающий персонал:

К младшему обслуживающему персоналу относятся **младший воспитатель, повар, дворник, рабочий по обслуживанию здания, оператор стиральных машин**. Все эти сотрудники обеспечивают бесперебойную работу дошкольного учреждения, но только младший воспитатель работает непосредственно с детьми.

Младший воспитатель - (в повседневном общении - просто няня) помогает воспитателю в организации воспитательно-образовательного процесса, и вместе с воспитателем отвечает за жизнь и здоровье воспитанников. Мл. воспитатель приносит с кухни пищу и раздаёт её вместе с воспитателем детям, затем убирает и моет посуду, готовит воду для умывания детей, для полоскания рта; в старших группах помогает детям организовать сервировку детских столов. Помогает воспитателю одеть детей на прогулку, проводить и встретить после неё, раздеть детей перед тихим часом и одеть после него. Готовит все необходимое для проведения закаливающих и гигиенических процедур.

Также мл. воспитатель отвечает за чистоту в помещениях; два раза в день она проводит влажную уборку в группе. В соответствии с требованиями СЭС проводит санитарную обработку посуды, игрушек. Следит за чистотой полотенец, меняет их по мере загрязнения, помогает воспитателю в проведении гигиенических процедур с детьми. Один раз в 10 дней

проводит смену постельного белья.

*Все сотрудники детского сада работают в тесном контакте друг с другом, создавая наилучшие условия для физической и психической жизни ребенка.*