

Всемирный день памяти жертв ДТП

Подготовила: Яницкая Н.В.
МБОУ СОШ №13
г. Братска

2018 г.

В октябре 2005 года, согласно резолюции Генеральной Ассамблеи ООН, третье воскресенье ноября объявлено Всемирным днем памяти жертв дорожно-транспортных аварий.



Каждое третье воскресенье ноября, люди по всему миру отдают дань памяти тем, кто пострадал в результате дорожно-транспортных происшествий.



В 2018 году вспоминать жертв ДТП будут 18 ноября

- По данным ООН, каждый год дорожно-транспортные происшествия уносят 1 миллион 300 тысяч жизней.
- Еще от 20 до 50 миллионов человек получают различного рода травмы.
- Более 50% всех смертельных исходов вследствие дорожно-транспортных происшествий приходится на возрастную группу от 15 до 44 лет.

Главная причина аварий-
нарушение Правил Дорожного Движения



**Каждый день на дорогах
России погибают 3-4
ребенка, а в год погибает
примерно 1300 детей.**



Почему это происходит?

Чаще всего причинами становятся:

- Переход через проезжую часть вне установленных для перехода местах
- Неожиданный выход из-за движущихся или стоящих транспортных средств
- Неподчинение сигналам светофора
- Игры на проезжей части или ходьба по ней при наличии тротуара

**Пешеход, водитель, пассажир —
люди, от поведения которых зависит порядок
на дорогах.**



Как любое общество не может существовать без законов, так и дорога не может обойтись без правил дорожного движения. Администрация города и ГИБДД делают все, чтобы жизнь пешеходов и автомобилистов сделать безопасной. Для этого устанавливаются светофоры, дорожные знаки, рисуют разметку на дороге.

А мы должны **ЗНАТЬ** и **СОБЛЮДАТЬ** правила безопасного поведения на дороге. Давайте вспомним их....

-Никогда не выбегайте на дорогу перед приближающимися автомобилем. Это опасно, потому что водитель не может остановить машину сразу.

-Дорогу необходимо переходить специально установленных местах по пешеходному переходу, посмотрев сначала налево, потом направо.

-На проезжую часть выходите только после того, как убедитесь в отсутствии приближающегося транспорта и слева и справа.

-Выйдя из автобуса, не выбегайте на дорогу. Подождите, пока автобус отъедет, и только потом, убедившись в отсутствии машин, переходите дорогу.

-Опасно выезжать на проезжую часть на велосипедах, роликовых коньках.

-Не выбегайте на дорогу в зоне пешеходного перехода, в этом месте водитель не ожидает пешеходов и не сможет мгновенно остановиться.

-Опасно играть мяч и другие игры рядом с проезжей частью, лучше это делать во дворе или на детской площадке.

-Умейте пользоваться светофором.

Тест

З

Н

А

Т

О

К

1.Какой стороны придерживаются пешеходы и машины на дорогах?

С – левой

З – правой

2.Если человек находится внутри транспорта, он путешествует как:

Н – пассажир

М – водитель

3. Место, отведенное для ходьбы пешеходов называется...

А – тротуар

О – шоссе

4.Знак «Пешеходный переход» выглядит:

Т – синий квадрат, внутри белый треугольник с изображением человека

Д – красный треугольник с изображением человека

5.Переходя улицу, надо сначала посмотреть:

А – направо

О – налево

6.С какого возраста разрешается езда на велосипеде по улицам города?

Г – с 10 лет

К – с 14 лет

Внимание! Дорожные ловушки!

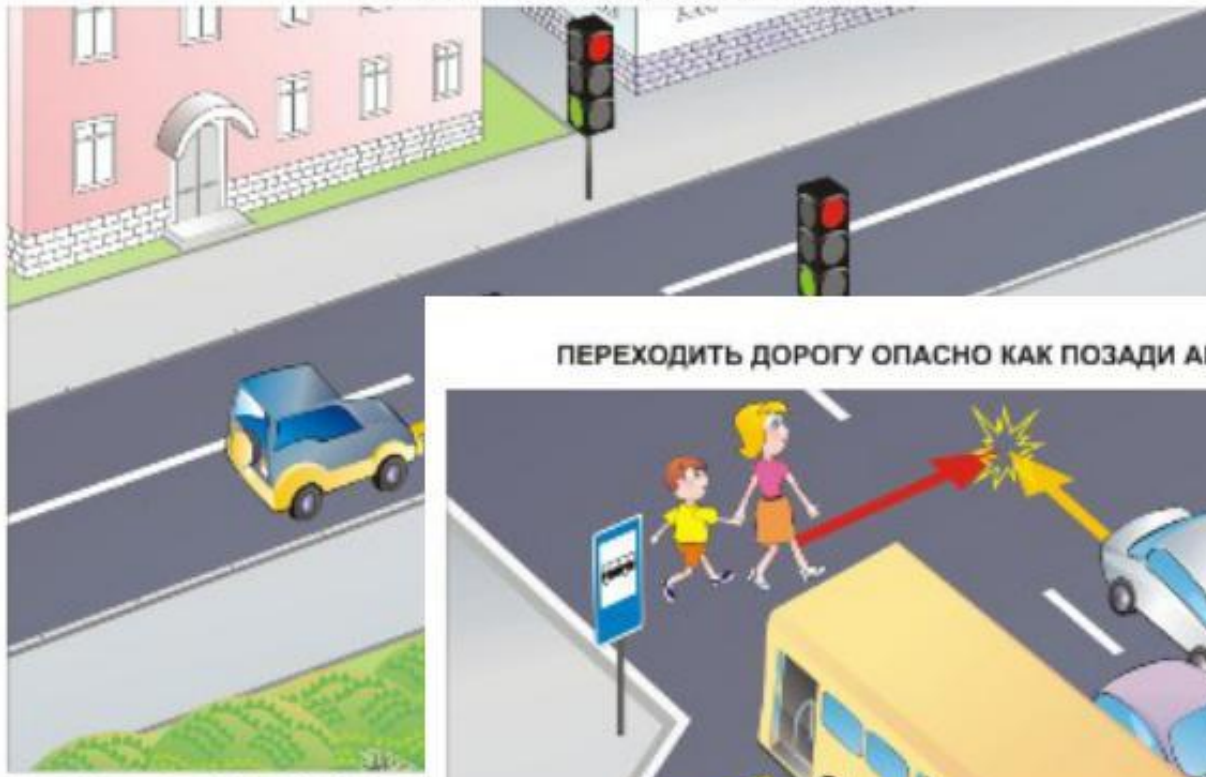
1. “Ловушки” закрытого обзора

Это дорожные ситуации, когда опасность скрыта от пешехода за кустами, деревьями, забором, сугробом, стоящими и движущимися автомобилями, другими пешеходами. Именно поэтому пешеходам запрещено переходить проезжую часть в этих опасных местах.



2. «Ловушки» в зоне остановки общественного транспорта

ПРИ ПЕРЕХОДЕ ДОРОГИ НА ЗЕЛЁНЫЙ СИГНАЛ СВЕТОФОРА
НАДО НАБЛЮДАТЬ ЗА ОБСТАНОВКОЙ

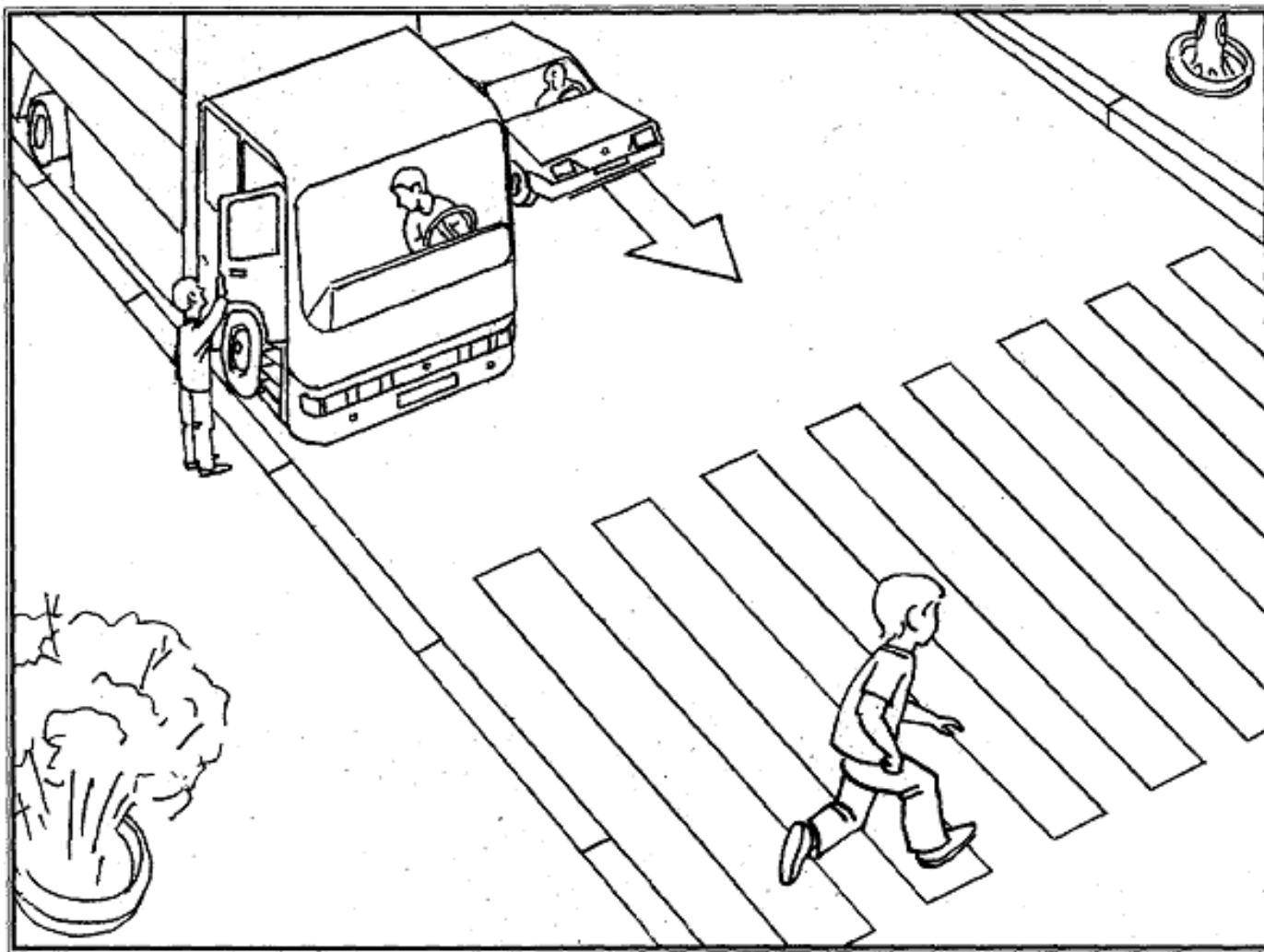


ПЕРЕХОДИТЬ ДОРОГУ ОПАСНО КАК ПОЗАДИ АВТОБУСА, ТАК И СПЕРЕДИ



3. «Ловушки» на пешеходном переходе

Обычно думают, что пешеходный переход – это безопасная зона, на которой с пешеходом ничего не может случиться. А ведь и здесь остановившийся автомобиль может скрывать движущийся, равно как и проехавший («закрытый» обзор).



4. «Ловушки» у светофора

Кроме дорожных “ловушек” закрытого обзора у светофора, нельзя забывать, что на дороге могут возникнуть самые непредвиденные обстоятельства, например, поедут на красный сигнал спецмашины (скорая помощь, милиция, пожарная); могут быть и водители, нарушающие ПДД.



5 «Ловушки» отвлечения внимания

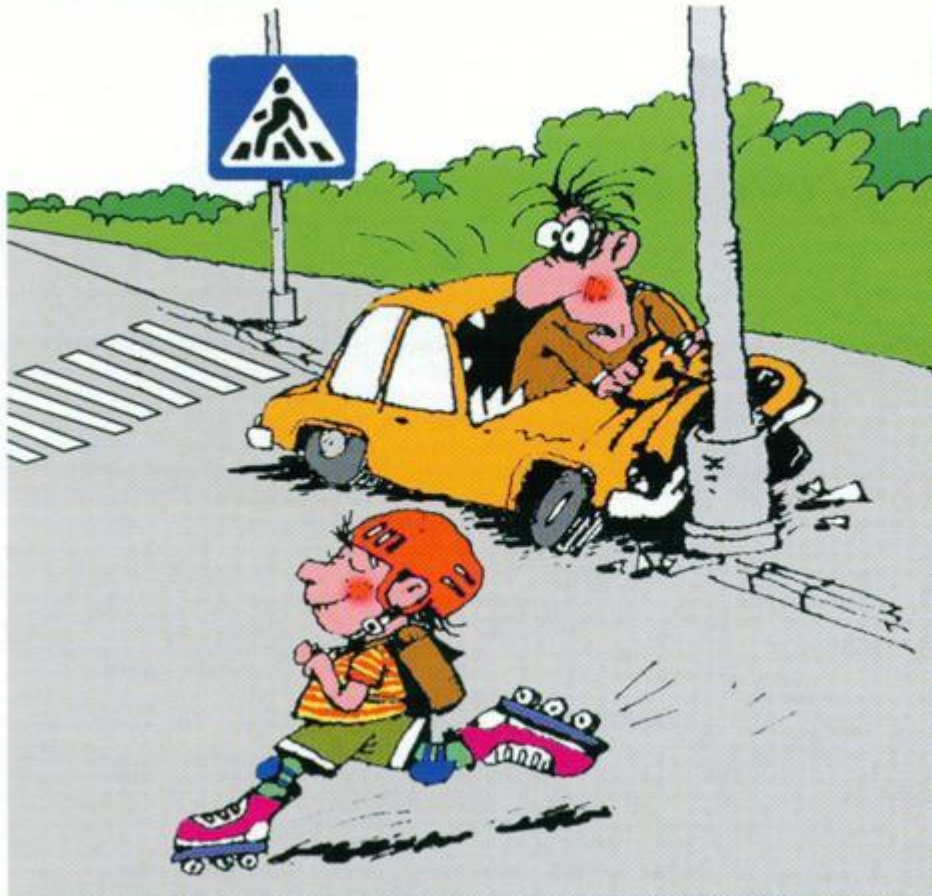
Пешеход не замечает опасность, потому что его взгляд прикован к интересующему его предмету – автобус на другой стороне дороги, приятель, родные, мяч, собака, лужа после дождя, шляпа, которую сдул с головы ветер...

К дорожным “ловушкам” могут привести и еще два изобретения – плеер и мобильный телефон. Конечно, хорошо совмещать полезное с приятным, но так ли это безопасно?



6. «Ловушки» Пустынная дорога»

Это улица, окруженная жилыми домами, зеленью, здесь часто играют дети. По ней редко проезжает транспорт, и создается ложное представление об отсутствии угрозы. Такие дороги часто становятся любимым местом роллеров, скейтбордистов, а также для различных игр, катания на санках и коньках.



**БУДЬ
ВНИМАТЕЛЕН
НА ДОРОГЕ!**

7. «Ловушки» середины дороги

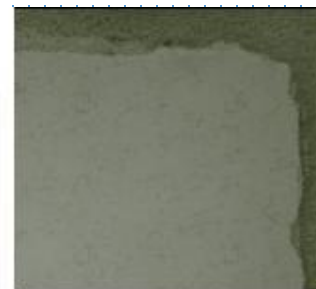
На середине дороги обзор могут закрывать стоящие рядом пешеходы. От большого количества мелькающих рядом машин может закружиться голова, и пешеход потеряет равновесие. Настроить надо себя на предельную внимательность, никаких разговоров, никаких случайных движений, особенно назад. В этой ситуации смотреть надо влево и вправо, чтобы знать, какой транспорт проезжает за спиной и какой надо пропустить.



8. «Ловушки» при движении вдоль проезжей части

В эту ситуацию пешеход может попасть, если идет по дороге в нарушение Правил дорожного движения, то есть по правой обочине или правому краю проезжей части. В этом случае движение транспорта происходит со стороны спины, и пешеход не видит опасность.

КРАСНЫЙ И ЖЁЛТЫЙ СИГНАЛЫ СВЕТОФОРА ЗАПРЕЩАЮТ ДВИЖЕНИЕ.
ЗЕЛЁНЫЙ СИГНАЛ РАЗРЕШАЕТ ДВИЖЕНИЕ



ПРИ ОТСУТСТВИИ ТРОТУАРОВ И ОБОЧИН СЛЕДУЕТ ИДТИ ПО КРАЮ ПРОЕЗЖЕЙ ЧАСТИ
В ОДИН РЯД НАВСТРЕЧУ ДВИЖЕНИЮ ТРАНСПОРТА



**Когда спешишь ты в школу,
Опоздываешь очень,
А может, и не очень,
А может быть, чуть – чуть,
Одно ты помнить должен:
Средь всех дорог на свете
Ты выбирай, конечно,
Лишь безопасный путь.**

Будьте внимательны на дорогах!

БЕРЕГИ СЕБЯ!!!

Соблюдай правила дорожного
движения

